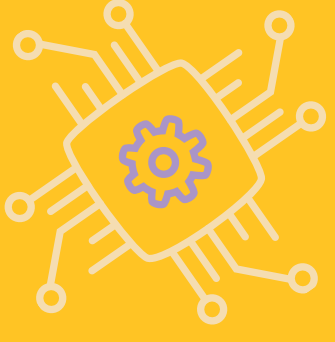


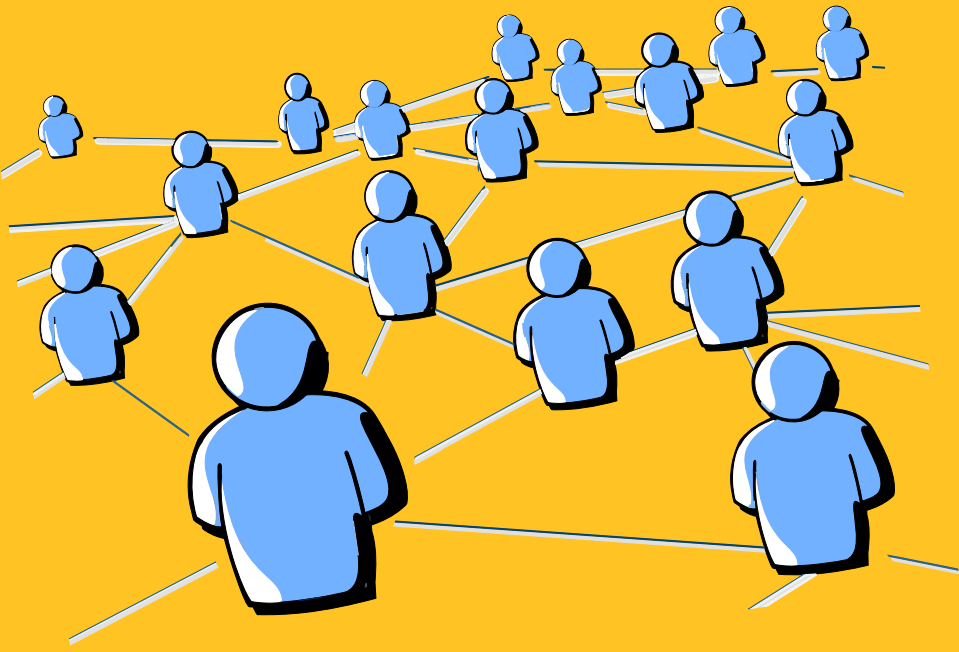
BİLİNÇLİ TEKNOLOJİ KULLANIMI



NASIL OLMALI?

1 E-SOSYAL DEĞİL SOSYAL OL

Teknolojik Cihazlarla Uzun Süre İlgilenmek İnsanların Duygularını ve İletişim Becerisini Zayıflatır. İnsanlarla İlişkilerini Güçlü Tut.



2 AMACINA UYGUN KULLAN

Sosyal Medya Hesabını Sadece Tanıdık Kişilerle Bir 'İletişim Aracı' Olarak Kullanmak Seni Koruyacaktır.



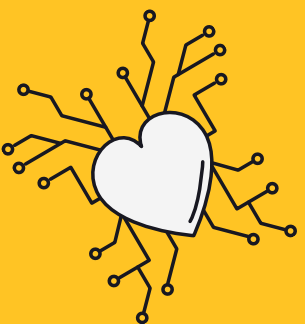
4 ZAMANI YÖNET

Canlı Ders Saatleri, Okul, Dershane , Ders Çalışma, Mola, Uyku Saatlerini Belirten Günlük Zaman Çizelgesi Hazırla. Günlük Plana Uymakta Zorlanıyorsan 'İnternet Zamanı Kontrol Çizelgesi' Hazırlayarak En Azından İnternette Geçirdiği Zamanı Kontrol Altına Almaya Çalışabilirsin.



5 OYUNLARA DİKKAT

Kötü Niyetli Kişilerin Çocuklara Ulaşmasının En Kolay Yolu Oyunlardır. Tanımadığın Kişilerle Çevrimiçi Oyun Oynamamanı, Oyun Esnasında Çıkan Reklamlara Tıklamamanı ve İnanmamanı Öneririz.



(0344) 216 1660

<http://onikisubatram.meb.k12.tr/>



@ONIKISUBATRAM